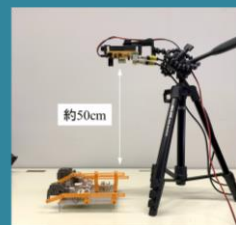
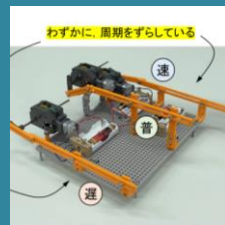
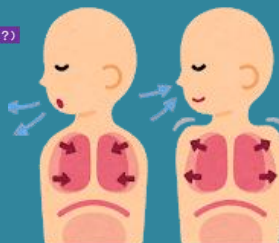
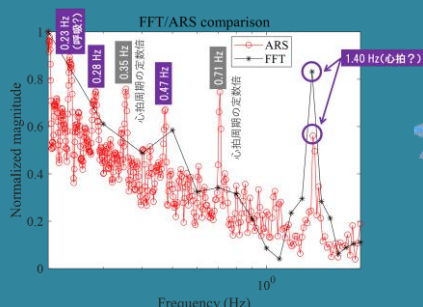
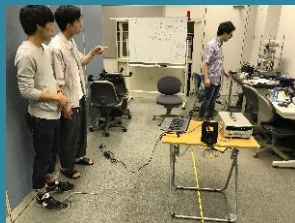


[生体センシングプロジェクト]

シート型センサで取得した生体データの解析報告



参加費
無料

2019年12月25日(水) 15:00～ (受付開始14:30)
愛知県立大学サテライトキャンパス(名駅前「ウインクあいち」15F)

定員10名
(先着順)

2019年10月22日に開催したIoT推進ラボ「信号処理プロジェクト」ワークショップでご要望いただいた内容に基づき、「生体センシングプロジェクト」を立ち上げました。今回は、そこで使用したセンサのご紹介と、いくつかの実験結果をご報告致します。今後の応用先の拡大につながれば幸いです。



愛知県IoT推進ラボの
Facebookページ



「IoT信号処理プロジェクト」とは

15:00-15:10 ごあいさつ・生体センシングプロジェクトのご紹介

愛知県立大学 情報科学部 教授 村上 和人
准教授 神谷 幸宏

15:10-15:30 「シート型生体センサのご紹介」

住友理工株式会社 IoTデバイスセンター 清水 厚輝 様

15:30-16:00 「シート型センサを用いた生体計測とデータ解析結果」

愛知県立大学 情報科学部 准教授 神谷 幸宏

16:00-16:30 質疑応答・ディスカッション

参加者

16:30-17:00 名刺交換会

参加者

2019年 愛知県IoT推進ラボ IoT信号処理ワークショップ 参加申込書

必要事項を御記入の上、FAXもしくはE-mailにてご提出ください。

締め切り：2019年12月24日（火）正午

■ 参加申込先 ■

愛知県立大学情報科学部 担当：林
電話：0561-76-8827 FAX：0561-64-1108
E-mail：iot-support@cis.aichi-pu.ac.jp

会社名			
ご所属		ご役職	
氏名		E-mail	
TEL		FAX	

※参加証は発行しませんので、直接会場へお越し下さい。
(定員超過により申込みをお断りする場合以外は、ご連絡いたしません。)

■ お問合せ先 ■

愛知県経済産業局産業部産業振興課次世代産業室 担当：奥山、辻本
電話：052-954-6352 FAX：052-954-6943
E-mail：jisedai@pref.aichi.lg.jp

会場アクセス

〒450-0002 名古屋市中村区名駅4丁目4-38 愛知県産業労働センター「ウインクあいち」15階



電車をご利用の場合

- (JR・地下鉄・名鉄・近鉄) 名古屋駅より
- JR名古屋駅桜通口から
ミッドランドスクエア方面 徒歩5分
- ユニモール地下街 5番出口 徒歩2分

※名駅地下街サンロードからミッドランドスクエア、マルケイ観光ビル、名古屋クロスコートタワーを經由
徒歩8分

お車をご利用の場合

- 名古屋高速都心環状線「錦橋」出口より約6分
 - 駐車場…収容台数123 (有料)
- ※駐車場からの台車利用は出来ません。